

DIGI

VoLTE

Tecnologia
che si sente

Da ora è tutta
un'altra chiamata.



Come funziona il servizio VoLTE DIGI

La tecnologia **VoLTE (Voice over LTE)** permette di effettuare chiamate vocali di alta definizione, offrendo un'esperienza di comunicazione avanzata. Le conversazioni risultano più chiare e stabili, con tempi di connessione ridotti e la possibilità di continuare a navigare in Internet o utilizzare le app durante la chiamata, senza interruzioni o rallentamenti.

Vantaggi del servizio VoLTE

- **Chiamate di qualità superiore**, con audio chiaro e stabile.
- **Connessioni più rapide** rispetto alle chiamate tradizionali.
- **Navigazione senza interruzioni** durante la conversazione.
- **Affidabilità e continuità del servizio**, grazie all'utilizzo della rete 4G.

Compatibilità dei dispositivi

Il servizio VoLTE è disponibile su un numero sempre crescente di smartphone compatibili con questa tecnologia. Per poter utilizzare VoLTE è necessario:

- Disporre di un dispositivo che supporti la funzione VoLTE.
- Attivare la tecnologia VoLTE nelle impostazioni del telefono.
- Avere installato l'ultimo aggiornamento software disponibile per il proprio modello.

DIGI rende disponibile un elenco aggiornato dei dispositivi compatibili, che consente di verificare rapidamente se il proprio terminale supporta il servizio. Qui si metterà [Consulta qui la lista dei dispositivi compatibili](#).

Sempre al tuo fianco.

DIGI

VoLTE

Tecnologia che si sente

Da ora è tutta
un'altra chiamata.



Clienti che possono utilizzare VoLTE

Tutte le offerte DIGI includono il servizio VoLTE senza costi aggiuntivi e garantiscono una qualità audio superiore. Il servizio è accessibile a tutti i clienti DIGI con una SIM attiva e uno smartphone compatibile.

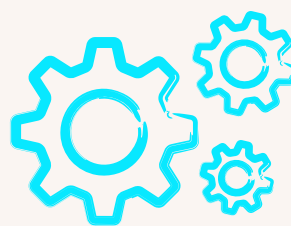
Costi

L'utilizzo di VoLTE non prevede costi aggiuntivi. Il servizio è già incluso nelle offerte voce e dati DIGI Italia, senza necessità di attivazioni o canoni extra.

Attivazione del servizio

Per attivare VoLTE, è sufficiente:

1. Accedere alle impostazioni del dispositivo.
2. Selezionare la sezione dedicata alle reti mobili.
3. Attivare la funzione VoLTE.



Se il dispositivo supporta la funzione, sarà possibile gestirla in qualsiasi momento dal menu impostazioni.

In caso di difficoltà, il Servizio Clienti DIGI Italia è sempre a disposizione per fornire assistenza. Chiamaci e verifichiamo insieme:

- **4077** se sei cliente DIGI
- **353 300 4077** da altri operatori

All'estero

Al momento il servizio VoLTE non è disponibile in roaming.

Sempre al tuo fianco.